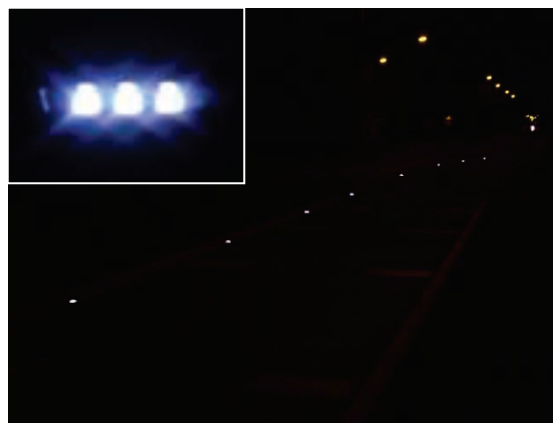


Okrogli odsevni cestni smerniki na sončno energijo JISLON odsevni cestni smernik

- Odsevni cestni smernik je namenjen za uporabo v snežnih razmerah. Pokrov iz nerjavečega jekla ga ščiti pred snežnim plugom in preprečuje poškodbe na leči.

- Visoka svetilnost LED lučk zagotavlja varno vožnjo ponoči.
- Posebna optična zasnova leč zagotavlja optimalno vidljivost na dolgi razdalji in pod horizontalnim kotom.
- Cestni smerniki NLK se polnijo s sončno energijo, kar omogoča uporabo za oddaljeno in samostojno namestitev.
- Za shranjevanje električne energije je uporabljen električni dvoslojni kondenzator. To pomeni neprekinjeno delovanje med 7 do 10 let, brez vzdrževanja. Zamenjava baterij ni potrebna.
- Izdelek koristi le čisto sončno energijo, brez drugih nevarnih snovi.
- Voznika, ki ga prevozi, zmoti le minimalna, 2 mm izboklina.



Linija izdelka

TIP	Višina (mm)	LED			AKUMULATOR	BARVA LEČ
		Barva	Stran	Število oddajanj		
NLK-WS	2mm	bela	enostranski: 3 x 1	240 krat/minuto	Nikelj - metal hibrid	prozorna
NLK-WW	2mm	bela	dvostranski: 3 x 2	240 krat/minuto	Nikelj - metal hibrid	prosojna
NLK-WS-HF	2mm	bela	enostranski: 3 x 1	54 krat/sekundo	Nikelj - metal hibrid	prozorna
NLK-WW-HF	2mm	bela	dvostranski: 3 x 2	54 krat/sekundo	Nikelj - metal hibrid	prozorna

Tehnični podatki

Artikel		Tehnični podatki
Ohišje	Zgornje ohišje	Aluminijeva zlitina
	Spodnje ohišje	Aluminijeva zlitina
	Pokrov leč	Polikarbonat (prosojna)
LED	Barva	Bela
	Količina	Enostranski: 3 kom x 1 Dvostranski: 3 kom x 2
	Št. oddajanja	Standardni model: 240 krat/minuto Visokofrekvenčni model: 54 krat/sekundo
Akumulator	Tip	Električni dvoslojni kondenzator
	Lastnosti	2,3 V
Sončne celice		Silicijeve kristalne (0,31 W)

